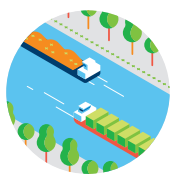


REJOIGNEZ LA DYNAMIQUE CANAL SEINE-NORD EUROPE

UNE NOUVELLE LIGNE DE VIE POUR LES HAUTS-DE-FRANCE

Fin 2028, le Canal Seine-Nord Europe reliera le bassin de la Seine aux grandes voies fluviales du nord de la France et de l'Europe. En construisant un modèle de transport durable, performant et ancré dans les territoires, le Canal Seine-Nord Europe va prendre sa place au sein de la liaison Seine-Escaut, premier réseau européen de transport fluvial à grand gabarit.



107 KM DE CANAL
de Compiègne
à Aubencheul-au-Bac



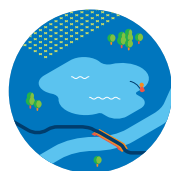
7 ÉCLUSES
dont une écluse de jonction
au canal du Nord



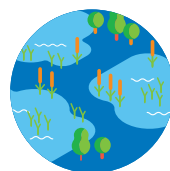
59 COMMUNES
des Hauts-de-France
traversées



63 PONTS
routiers et ferroviaires
dont 3 ponts-canaux



1 RETENUE D'EAU
de 14 millions de m³
au nord de Péronne



700 HECTARES
d'aménagements
environnementaux
et de plantations

#LeCanalAvecMoi

Partenaires financiers

Cofinancé par l'Union européenne
Le mécanisme pour l'interconnexion en Europe



**SOCIÉTÉ
DU CANAL
SEINE-NORD
EUROPE**

[www.
canal-seine-
nord-europe.fr](http://www.canal-seine-nord-europe.fr)

Société du Canal Seine-Nord Europe — Conception et réalisation: bdcconseil-Eker — Cartographie: bdcconseil-Eker
Illustrations p.4: Stratéact — Occurrence — Impression: Groupe Morault-Compiègne-Imprim'Vert — Nov. 2020



**CANAL
SEINE-NORD
EUROPE**

ARCHÉOLOGIE PRÉVENTIVE TRAVAUX PRÉPARATOIRES SUR VOTRE COMMUNE

**DE DÉBUT NOVEMBRE
À MI-DÉCEMBRE**
À Clairoix, Choisy-au-Bac,
Thourotte et Montmacq

SOCIÉTÉ
DU CANAL
SEINE-NORD
EUROPE

En amont du lancement des travaux du Canal Seine-Nord Europe, des opérations d'archéologie préventive sont menées à Clairoix, Choisy-au-Bac, Thourotte et Montmacq afin d'assurer la connaissance voire la préservation de vestiges potentiellement présents dans les sols.

Afin de permettre aux archéologues de réaliser leur diagnostic, un déboisement partiel est nécessaire sur six sites situés sur les emprises du futur canal. Les layons de déboisement seront réalisés sur des largeurs de 10 mètres environ. **Ces travaux se dérouleront de début novembre à mi-décembre**, aux heures ouvrables de la semaine sans incidence sur les circulations.

LE DÉVELOPPEMENT DURABLE AU CŒUR DE CES INTERVENTIONS

Les souches sont préservées afin de maintenir l'équilibre écologique. Les opérations sont réalisées à une période favorable pour la faune et supervisées par un écologue. Des travaux de compensation ont déjà commencé avec la plantation de près de 4 000 arbres à Bienville. Ils se poursuivront début 2021, notamment avec la plantation de plus de 2 000 plants d'orme lisse dans les forêts de Chiry-Ourscamp et Pimprez.

À TERME, DE NOUVEAUX PAYSAGES

Le canal Seine-Nord Europe offrira de nouveaux paysages avec des plantations d'arbres, des berges lagunées, des mares et des itinéraires pour des cheminements doux.

POUR TOUTE QUESTION SUR LES INTERVENTIONS À VENIR

canal-seine-nord-europe.fr/Formulaires/Contact

 **3400 TONNES DE BOIS**

LE SAVIEZ-VOUS?

LE BOIS COUPÉ EST RÉUTILISÉ DANS VOTRE RÉGION

Les déboisements réalisés cet automne représentent 3 400 tonnes de bois. 90% seront valorisés pour alimenter les réseaux de chaleur ou les chaufferies industrielles des Hauts-de-France (Nesle, Estrée-Mons, Evergnicourt). L'énergie créée représente la consommation annuelle de 850 foyers. Les 10% restant seront transformés dans les scieries des Hauts-de-France en planches, palettes, etc.

ZOOM

LES FUTURS ORMES LISSES MESURENT DÉJÀ ENVIRON 1 MÈTRE

Au printemps dernier, la SCSNE a confié la récolte de graines au **Conservatoire botanique national de Bailleul** sur des arbres au sein des forêts à proximité du projet. Aujourd'hui les jeunes plants, en culture au **Lycée horticole de Ribécourt**, sont prêts à être replantés durant le premier trimestre 2021, dans les forêts de Chiry-Ourscamp et Pimprez. Un beau partenariat, qui permet à la fois de développer les savoir-faire locaux, et de réimplanter des espèces protégées de sources génétiques locales.

